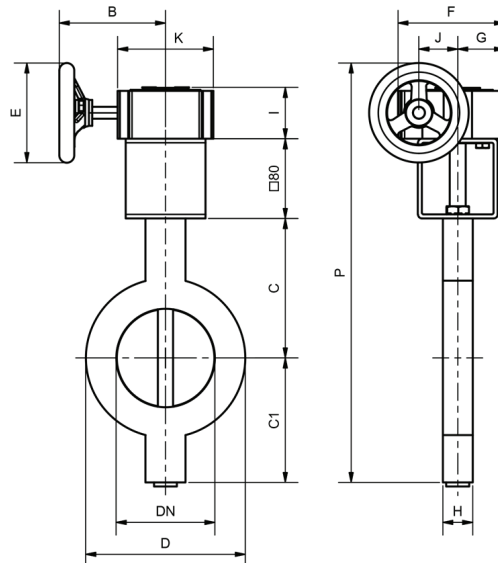
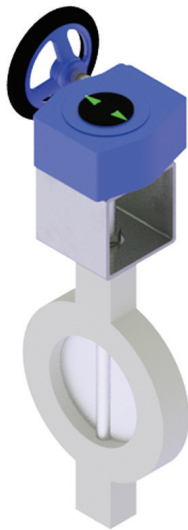


Drosselklappe leichte Ausführung Typ BKL mit Schneckengetriebe



Einsatzgebiete

Drosseln und Regeln von gasförmigen und flüssigen Medien sowie Schüttgütern aller Art im Anlagenbau, Chemie, Pharma, Lebensmittel, Lüftung und der Wasserwirtschaft.

Produktmerkmale

Diese Klappe zeichnet sich durch eine zentral gelagerte Welle mit einem niedrigen Drehmoment aus. Die kurze Baulänge ermöglicht platzsparenden Einbau.

Zwischenflansch-Drosselklappe

- Flanschanschluss entsprechend PN 6 / 10 / 16 oder DIN 24154, EN 12220, andere Flanschanschlüsse auf Anfrage
- Baulänge Werksstandard oder nach Kundenwunsch
- Temperatur bis 1100° C

Bauteile	Werksstandard	Optionen
Gehäuse	St. 1.0570	Aluminium, GG, Edelstahl
Klappe	St. 1.0038	Edelstahl, Hastelloy
Welle	St. 50 K	Edelstahl, Hastelloy
Dichtung	ohne	

DN	Gr.	B	C	C1	D	E	F	G	H	I	J	K	P
50	1	97	100	80	105	125	107	46	30	55	39	96	350
65	1	97	110	90	125	125	107	46	30	55	39	96	370
80	1	97	120	100	140	125	107	46	30	55	39	96	390
100	1	97	130	110	160	125	107	46	30	55	39	96	410
125	1	97	140	120	190	125	107	46	30	55	39	96	430
150	1	97	160	140	215	125	107	46	30	55	39	96	470
200	1	97	190	170	270	125	107	46	40	55	39	96	530
250	2	127	220	200	325	200	132	56	40	60	47	122	630
300	2	127	250	230	370	200	132	56	40	60	47	122	690
350	2	127	270	250	430	200	132	56	50	60	47	122	730
400	3	152	300	280	485	200	150	62	50	69	60	137	795
500	3	152	360	345	590	200	150	62	50	69	60	137	920